



**КОМИТЕТ ИМУЩЕСТВЕННЫХ ОТНОШЕНИЙ
АДМИНИСТРАЦИИ ПЕРМСКОГО МУНИЦИПАЛЬНОГО РАЙОНА**

РАСПОРЯЖЕНИЕ

24.05.2022

№ 2091

**Об установлении публичного
сервитута на часть земельных
участков**

В соответствии со ст. 23, гл. V.7 Земельного кодекса Российской Федерации, Федеральным законом от 25.10.2001 № 137-ФЗ «О введении в действие Земельного кодекса Российской Федерации», пп. 3.7.5 п. 3.7 разд. 3 Положения о комитете имущественных отношений администрации Пермского муниципального района, утвержденного решением Земского Собрания Пермского муниципального района Пермского края от 22.12.2016 № 178, на основании ходатайства открытого акционерного общества «Межрегиональная распределительная сетевая компания Урала» (ИНН 6671163413, ОГРН 1056604000970) (далее - ОАО «МРСК Урала») № 20п 3:

1. Установить в интересах ОАО «МРСК Урала» публичный сервитут общей площадью 8401 кв.м на часть земельных участков:

- с кадастровым номером 59:32:0450001:1128, расположенный по адресу: Пермский край, Пермский район, Заболотское с/п, д. Горшки, ул. Юбилейная;

- с кадастровым номером 59:32:0450001:14, расположенный по адресу: край Пермский край, Пермский район, Заболотское с/п, д. Горшки, ул. Ленина, 1-2;

- с кадастровым номером 59:32:0450001:140, расположенный по адресу: Пермский край, Пермский район, Заболотское с/п, д. Горшки, ул. Юбилейная, 7-1;

- с кадастровым номером 59:32:0450001:150, расположенный по адресу: Пермский край, Пермский район, Заболотское с/п, д. Горшки, ул. Юбилейная, 4-1;

- с кадастровым номером 59:32:0450001:151, расположенный по адресу: Пермский край, Пермский район, Заболотское с/п, д. Горшки, ул. Юбилейная, 4-2;

- с кадастровым номером 59:32:0450001:152, расположенный по адресу: Пермский край, Пермский район, Заболотское с/п, д. Горшки, ул. Юбилейная, 6-1;

- с кадастровым номером 59:32:0450001:163, расположенный по адресу: Пермский край, Пермский район, Заболотское с/п, д. Горшки, ул. Юбилейная, 16-2;

- с кадастровым номером 59:32:0450001:414, расположенный по адресу: Пермский край, Пермский район, Заболотское с/п, д. Горшки, ул. Юбилейная, 11-2;

- с кадастровым номером 59:32:0450001:429, расположенный по адресу: Пермский край, Пермский район, Заболотское с/п, д. Горшки, ул. Юбилейная, 20-1;

- с кадастровым номером 59:32:0450001:430, расположенный по адресу: Пермский край, Пермский район, с/п Заболотское, д. Горшки, ул. Юбилейная, 18-1;

- с кадастровым номером 59:32:0450001:449, расположенный по адресу: Пермский край, Пермский район, Заболотское с/п, д. Горшки, ул. Ленина, 5-2;

- с кадастровым номером 59:32:0450001:7, расположенный по адресу: край Пермский край, Пермский район, Заболотское с/п, д. Горшки, ул. Юбилейная, 8-1;

- с кадастровым номером 59:32:0450001:437, расположенный по адресу: Пермский край, Пермский район, Заболотское с/п;

- с кадастровым номером 59:32:0450001:787, расположенный по адресу: Пермский край, Пермский район, Заболотское с/п, д. Горшки, ул. Юбилейная, 13-1;

- с кадастровым номером 59:32:0450001:932, расположенный по адресу: Пермский край, Пермский район, Заболотское с/п, д. Горшки, ул. Юбилейная, 5-2;

- с кадастровым номером 59:32:0450001:955, расположенный по адресу: Пермский край, Пермский район, Заболотское с/п, д. Горшки, ул. Юбилейная, з/у 1а;

- с кадастровым номером 59:32:0450001:960, расположенный по адресу: Пермский край, Пермский район, Заболотское с/п, д. Горшки;

- с кадастровым номером 59:32:0450001:98, расположенный по адресу: край Пермский край, Пермский район, Заболотское с/п, д. Горшки, ул. Юбилейная, 2-1;

- с кадастровым номером 59:32:0450001:180, расположенный по адресу: Пермский край, Пермский район, Заболотское с/п, д. Горшки, ул. Полевая, 4;

- с кадастровым номером 59:32:0450001:182, расположенный по адресу: Пермский край, Пермский район, Заболотское с/п, д. Горшки, ул. Полевая, 10;

- с кадастровым номером 59:32:0450001:257, расположенный по адресу: Пермский край, Пермский район, Заболотское с/п, д. Горшки, ул. Полевая, з/у 12а;

- с кадастровым номером 59:32:0450001:339, расположенный по адресу: Пермский край, Пермский район, Заболотское с/п, д. Горшки;

- с кадастровым номером 59:32:0450001:351, расположенный по адресу: Пермский край, Пермский район, Заболотское с/п, д. Горшки, ул. Полевая, 15-2;

- с кадастровым номером 59:32:0450001:353, расположенный по адресу: Пермский край, Пермский район, Заболотское с/п, д. Горшки, ул. Полевая, 17-2;

- с кадастровым номером 59:32:0450001:354, расположенный по адресу: Пермский край, Пермский район, Заболотское с/п, д. Горшки, ул. Полевая, 8;
- с кадастровым номером 59:32:0450001:380, расположенный по адресу: Пермский край, Пермский район, Заболотское с/п, д. Горшки;
- с кадастровым номером 59:32:0450001:809, расположенный по адресу: Пермский край, Пермский район, Заболотское с/п, д. Горшки, ул. Шермеинская, 6;
- с кадастровым номером 59:32:0450001:921, расположенный по адресу: Пермский край, Пермский район, Заболотское с/п, д. Горшки, кв-л 1, з/у 12.

Срок: 49 лет.

Цель: Для размещения объекта электросетевого хозяйства «ВЛ-0,4 кВ ф. 1 от ТП-43431».

2. Утвердить границы публичного сервитута земельных участков, указанных в п. 1 настоящего распоряжения, согласно прилагаемой схеме расположения границ публичного сервитута.

3. Срок, в течение которого использование указанных в п. 1 настоящего распоряжения земельных участков в соответствии с их разрешенным использованием будет невозможно или существенно затруднено в связи с осуществлением сервитута – не установлен.

4. Порядок установления зон с особыми условиями использования территорий и содержание ограничений прав на земельные участки в границах таких зон установлен Постановлением Правительства РФ от 24.02.2009 № 160 «О порядке установления охранных зон объектов электросетевого хозяйства и особых условий использования земельных участков, расположенных в границах таких зон».

5. Плата за публичный сервитут не устанавливается в соответствии с ч. 4 ст. 3.6 Федерального закона от 25.10.2001 года № 137-ФЗ «О введении в действие Земельного кодекса Российской Федерации».

6. Комитету имущественных отношений администрации Пермского муниципального района в течение 5 рабочих дней со дня подписания настоящего распоряжения:

6.1. Направить настоящее распоряжение правообладателям земельных участков, указанных в п. 1 распоряжения;

6.2. Направить настоящее распоряжение в Управление Федеральной службы государственной регистрации, кадастра и картографии по Пермскому краю;

6.3. Направить настоящее распоряжение в ОАО «МРСК Урала», а также сведения о лицах, являющихся правообладателями земельных участков, сведения о лицах, подавших заявления об учете их прав (обременений прав) на земельные участки, способах связи с ними, копии документов, подтверждающих права указанных лиц на земельные участки;

6.4. Направить в администрацию Заболотского сельского поселения

настоящее распоряжение для опубликования в порядке, установленном для официального опубликования (обнародования) муниципальных правовых актов уставом поселения.

7. Разместить настоящее распоряжение на сайте Пермского муниципального района www.permraion.ru.

8. Настоящее распоряжение вступает в силу со дня его подписания.

9. Контроль исполнения распоряжения оставляю за собой.

Председатель комитета



Д.В. Ракицкий

Приложение № 1
к распоряжению
комитета имущественных
отношений администрации
Пермского муниципального района
от 24.05.2022 № 2091

ОПИСАНИЕ МЕСТОПОЛОЖЕНИЯ ГРАНИЦ
Публичный сервитут для размещения объекта электросетевого хозяйства «ВЛ-0,4КВ Ф.1 от ТП-43431»
(наименование объекта, местоположение границ которого описано (далее - объект))

Раздел 1

Сведения об объекте		
№ п/п	Характеристики объекта	Описание характеристик
1	2	3
1	Местоположение объекта	Пермский край, Пермский район, деревня Горшки
2	Площадь объекта +/- величина погрешности определения площади (Р+/- Дельта Р)	8401 кв.м ± 19 кв.м
3	Иные характеристики объекта	Публичный сервитут для размещения объекта электросетевого хозяйства «ВЛ-0,4КВ Ф.1 от ТП-43431» на срок 49 лет

Приложение № 2
к распоряжению
комитета имущественных
отношений администрации
Пермского муниципального района
от 24.05.2022 № 2091

Раздел 2

Сведения о местоположении границ объекта					
1. Система координат <u>МСК-59, зона 2</u>					
2. Сведения о характерных точках границ объекта					
Обозначение характерных точек границ	Координаты, м		Метод определения координат характерной точки	Средняя квадратическая погрешность положения характерной точки (M _д), м	Описание обозначения точки на местности (при наличии)
	X	Y			
1	2	3	4	5	6
Зона I(1)	-	-	-	-	-
1	510127.89	2201964.85	Метод спутниковых геодезических измерений (определений)	0.10	-
2	510189.45	2201970.23	Метод спутниковых геодезических измерений (определений)	0.10	-
3	510448.86	2201984.63	Метод спутниковых геодезических измерений (определений)	0.10	-
4	510457.67	2202006.08	Метод спутниковых геодезических измерений (определений)	0.10	-
5	510479.84	2202018.94	Метод спутниковых геодезических измерений (определений)	0.10	-
6	510492.54	2201985.27	Метод спутниковых геодезических измерений (определений)	0.10	-
7	510497.22	2201987.04	Метод спутниковых геодезических измерений (определений)	0.10	-
8	510485.87	2202017.12	Метод спутниковых геодезических измерений (определений)	0.10	-
9	510495.72	2202011.75	Метод спутниковых геодезических измерений (определений)	0.10	-
10	510498.11	2202016.15	Метод спутниковых геодезических измерений (определений)	0.10	-
11	510483.54	2202024.08	Метод спутниковых геодезических измерений (определений)	0.10	-
12	510478.03	2202092.67	Метод спутниковых геодезических измерений (определений)	0.10	-
13	510467.12	2202124.69	Метод спутниковых геодезических измерений (определений)	0.10	-
14	510457.23	2202140.83	Метод спутниковых геодезических измерений (определений)	0.10	-
15	510452.80	2202138.52	Метод спутниковых геодезических измерений (определений)	0.10	-
16	510460.18	2202126.48	Метод спутниковых геодезических измерений (определений)	0.10	-
17	510229.77	2202114.83	Метод спутниковых геодезических измерений (определений)	0.10	-
18	510230.02	2202109.83	Метод спутниковых геодезических измерений (определений)	0.10	-
19	510462.88	2202121.62	Метод спутниковых геодезических измерений (определений)	0.10	-
20	510473.10	2202091.65	Метод спутниковых геодезических измерений (определений)	0.10	-
21	510478.54	2202023.92	Метод спутниковых геодезических измерений (определений)	0.10	-
22	510455.23	2202010.94	Метод спутниковых геодезических измерений (определений)	0.10	-
23	510387.61	2202006.48	Метод спутниковых геодезических измерений (определений)	0.10	-
24	510253.18	2201997.31	Метод спутниковых геодезических измерений (определений)	0.10	-
25	510253.52	2201992.33	Метод спутниковых геодезических измерений (определений)	0.10	-

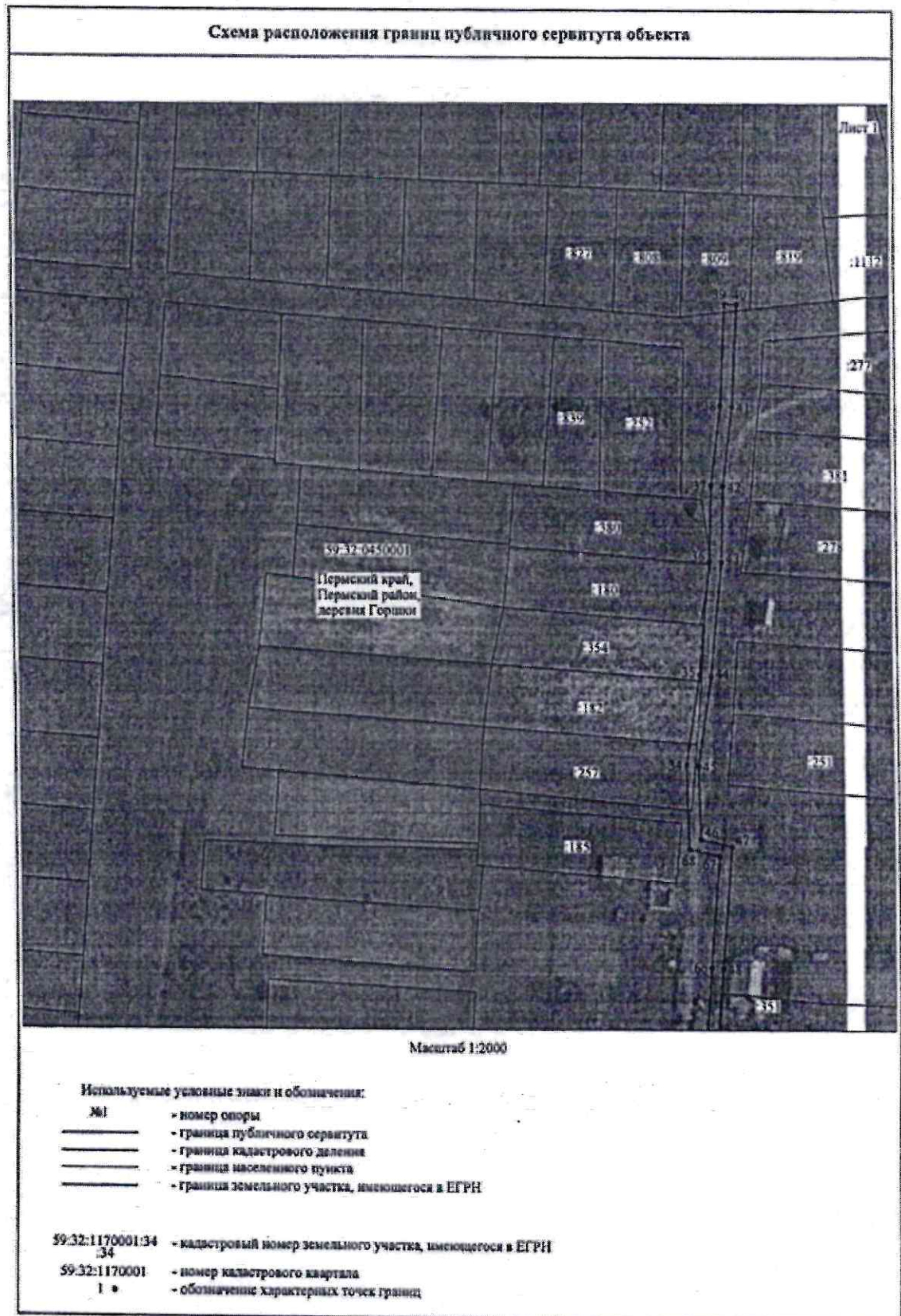
Приложение № 3
к распоряжению
комитета имущественных
отношений администрации
Пермского муниципального района
от 24.05.2022 № 2091

26	510387.95	2202001.50	Метод спутниковых геодезических измерений (определений)	0.10	-
27	510452.12	2202005.73	Метод спутниковых геодезических измерений (определений)	0.10	-
28	510445.43	2201989.44	Метод спутниковых геодезических измерений (определений)	0.10	-
29	510191.72	2201975.35	Метод спутниковых геодезических измерений (определений)	0.10	-
30	510191.44	2201993.87	Метод спутниковых геодезических измерений (определений)	0.10	-
31	510186.44	2201993.79	Метод спутниковых геодезических измерений (определений)	0.10	-
32	510186.73	2201975.00	Метод спутниковых геодезических измерений (определений)	0.10	-
33	510127.45	2201969.83	Метод спутниковых геодезических измерений (определений)	0.10	-
1	510127.89	2201964.85	Метод спутниковых геодезических измерений (определений)	0.10	-
Зона 1(2)	-	-	-	-	-
34	510281.84	2201797.90	Метод спутниковых геодезических измерений (определений)	0.10	-
35	510319.08	2201803.86	Метод спутниковых геодезических измерений (определений)	0.10	-
36	510367.27	2201808.77	Метод спутниковых геодезических измерений (определений)	0.10	-
37	510399.37	2201809.63	Метод спутниковых геодезических измерений (определений)	0.10	-
38	510433.68	2201813.87	Метод спутниковых геодезических измерений (определений)	0.10	-
39	510476.60	2201816.04	Метод спутниковых геодезических измерений (определений)	0.10	-
40	510476.35	2201821.04	Метод спутниковых геодезических измерений (определений)	0.10	-
41	510433.26	2201818.85	Метод спутниковых геодезических измерений (определений)	0.10	-
42	510399.00	2201814.62	Метод спутниковых геодезических измерений (определений)	0.10	-
43	510366.95	2201813.76	Метод спутниковых геодезических измерений (определений)	0.10	-
44	510318.42	2201808.82	Метод спутниковых геодезических измерений (определений)	0.10	-
45	510281.50	2201802.92	Метод спутниковых геодезических измерений (определений)	0.10	-
46	510249.88	2201803.66	Метод спутниковых геодезических измерений (определений)	0.10	-
47	510246.84	2201816.67	Метод спутниковых геодезических измерений (определений)	0.10	-
48	510196.34	2201812.69	Метод спутниковых геодезических измерений (определений)	0.10	-
49	510158.78	2201810.11	Метод спутниковых геодезических измерений (определений)	0.10	-
50	510127.82	2201810.85	Метод спутниковых геодезических измерений (определений)	0.10	-
51	510118.60	2201885.49	Метод спутниковых геодезических измерений (определений)	0.10	-
52	510116.31	2201968.74	Метод спутниковых геодезических измерений (определений)	0.10	-
53	510111.31	2201968.60	Метод спутниковых геодезических измерений (определений)	0.10	-
54	510113.57	2201887.37	Метод спутниковых геодезических измерений (определений)	0.10	-
55	510083.71	2201883.00	Метод спутниковых геодезических измерений (определений)	0.10	-
56	510049.54	2201877.67	Метод спутниковых геодезических измерений (определений)	0.10	-
37	509999.54	2201874.41	Метод спутниковых геодезических измерений (определений)	0.10	-

Приложение № 4
к распоряжению
комитета имущественных
отношений администрации
Пермского муниципального района
от 24.05.2022 № 2091

58	509952.60	2201869.85	Метод спутниковых геодезических измерений (определений)	0.10	–
59	509953.08	2201864.87	Метод спутниковых геодезических измерений (определений)	0.10	–
60	509999.96	2201869.43	Метод спутниковых геодезических измерений (определений)	0.10	–
61	510050.09	2201872.70	Метод спутниковых геодезических измерений (определений)	0.10	–
62	510084.46	2201878.06	Метод спутниковых геодезических измерений (определений)	0.10	–
63	510113.90	2201882.46	Метод спутниковых геодезических измерений (определений)	0.10	–
64	510123.39	2201805.96	Метод спутниковых геодезических измерений (определений)	0.10	–
65	510158.89	2201805.11	Метод спутниковых геодезических измерений (определений)	0.10	–
66	510196.71	2201807.71	Метод спутниковых геодезических измерений (определений)	0.10	–
67	510242.95	2201811.35	Метод спутниковых геодезических измерений (определений)	0.10	–
68	510245.89	2201798.75	Метод спутниковых геодезических измерений (определений)	0.10	–
34	510281.84	2201797.90	Метод спутниковых геодезических измерений (определений)	0.10	–
3. Сведения о характерных точках части (частей) границы объекта					
Обозначение характерных точек части границы	Координаты, м		Метод определения координат характерной точки	Средняя квадратическая погрешность положения характерной точки (М), м	Описание обозначения точки на местности (при наличии)
	X	Y			
1	2	3	4	5	6
–	–	–	–	–	–

Приложение № 6
к распоряжению
комитета имущественных
отношений администрации
Пермского муниципального района
от 24.05.2022 № 2091



Приложение № 7
к распоряжению
комитета имущественных
отношений администрации
Пермского муниципального района
от 24.05.2022 № 2091



Приложение № 8
к распоряжению
комитета имущественных
отношений администрации
Пермского муниципального района
от 24.05.2022 № 2091

